



Lösungsblatt: Was passiert wann?



1. Apfelbaum mit reifen Früchten



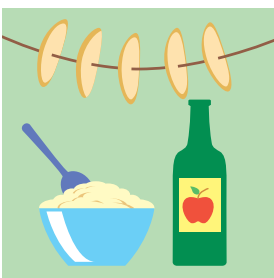
2. Aussaat in die Erde bringen



3. Apfelente



4. Kahler Baum im Winter



5. Verarbeitete Äpfel (getrocknet, entsaftet oder zu Mus gekocht)



6. Abgeernteter Apfelbaum (trägt statt Obst buntes Laub)

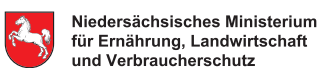


7. Aufgeschnittener Apfel (mit Kernen für die nächste Aussaat)



8. Apfelblüte (mit weißen Blüten; die Bienen bestäuben die Blüten)

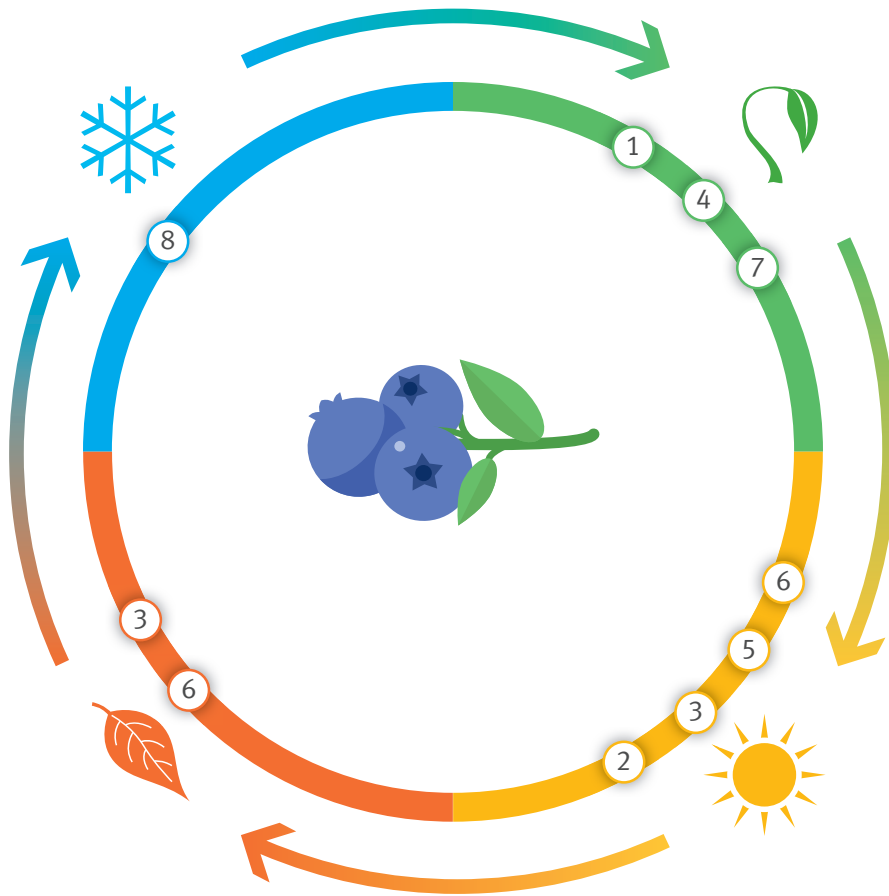
Gefördert durch:



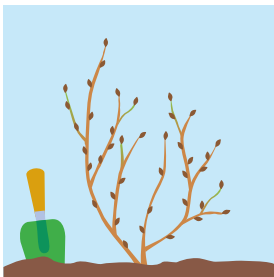
Niedersächsisches Ministerium für Ernährung, Landwirtschaft und Verbraucherschutz



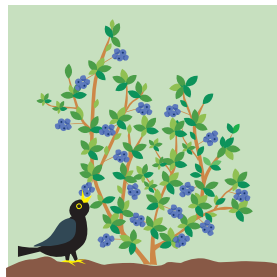
**verbraucherzentrale**  
Niedersachsen



## Lösungsblatt: Was passiert wann?



1. Anbau, einpflanzen eines kleinen Strauchs mit kleinen, grünen Blättern



2. Erntezeit



3. Früchte verarbeitet zu Heidelbeerkompott



4. Blätteraustrieb (noch ohne Früchte)



5. Heidelbeerstrauch mit grünen, noch unreifen Früchten



6. Früchte verarbeitet zu Heidelbeermuffins



7. Wachstumsphase: Strauch pflegen, gießen und ggf. düngen



8. Kahler Strauch im Winter

Gefördert durch:



Niedersächsisches Ministerium für Ernährung, Landwirtschaft und Verbraucherschutz



Wissen, wie das Essen wächst

verbraucherzentrale

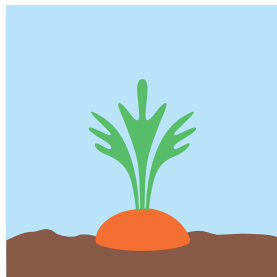
Niedersachsen



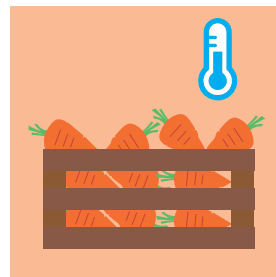
### Lösungsblatt: Was passiert wann?



1. Aussaat in die Erde bringen



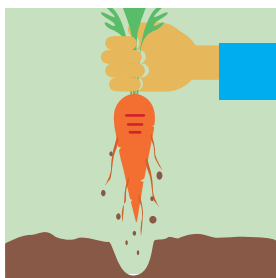
2. Hinter dem Grün schaut schon ein kleines Stück Möhre aus der Erde



3. Nach der Ernte dunkel und kühl in Kisten lagern (bei ca. 1° C)



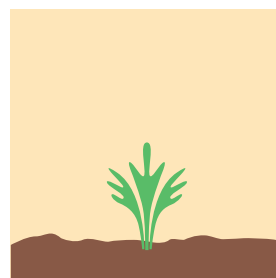
4. Möhren gibt es in vielen Farben; lecker – frisch nach der Ernte roh essen



5. Möhrenernte – Sie werden aus der Erde gezogen



6. Möhren verarbeitet, gekocht als Wurzelgemüse oder in der Suppe

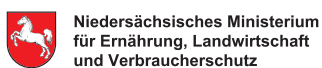


7. Möhregrün wächst aus der Erde



8. Kahles Winterfeld

Gefördert durch:



Niedersächsisches Ministerium für Ernährung, Landwirtschaft und Verbraucherschutz



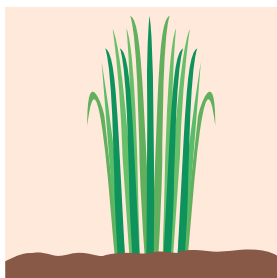
Wissen, wie das Essen wächst

verbraucherzentrale

Niedersachsen



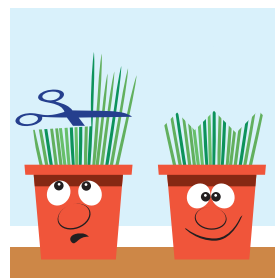
### Lösungsblatt: Was passiert wann?



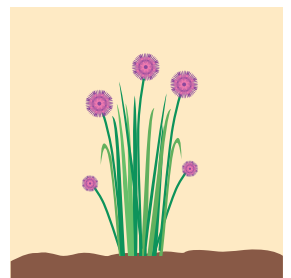
1. Schnittlauch lang gewachsen



2. Schnittlauch aussäen



3. Schnittlauch ernten



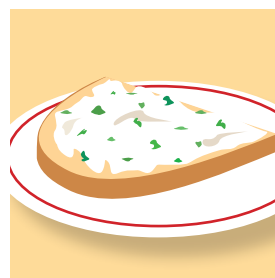
4. Schnittlauch Blüte



5. Schnittlauch im Topf gezogen (so ist die Ernte in Innenräumen auch noch im Winter möglich)



6. Wachstumsphase (Wässern nicht vergessen)



7. Schnittlauch im Kräuterquark verarbeitet



8. Kahles Beet im Freiland

Gefördert durch:



Niedersächsisches Ministerium für Ernährung, Landwirtschaft und Verbraucherschutz



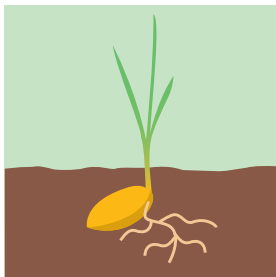
Wissen, wie das Essen wächst

verbraucherzentrale

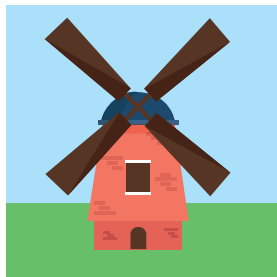
Niedersachsen



Lösungsblatt: Was passiert wann?



1. Hafersaat im und über dem Boden



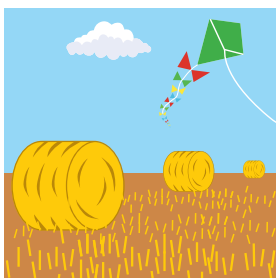
2. Windmühle (Hier werden die Getreidekörner von der Spelze befreit)



3. Hafer verarbeitet zu Keksen und Frühstücks-Porridge



4. Körner im Handumdrehen mit dem Flocker zu Haferflocken gequetscht



5. Stoppelfeld im Herbst (durch abgemähten Hafer)



6. Haferernte



7. Feld mit reifen Haferrispen



8. Aussaat: Trecker mit Sämaschine

Gefördert durch:



Niedersächsisches Ministerium für Ernährung, Landwirtschaft und Verbraucherschutz



verbraucherzentrale

Niedersachsen